

PERFECTA-IP 32

ALARMSYSTEEM

De **PERFECTA-IP** alarmsystemen zijn ontworpen voor beveiliging van kleine en middelgrote gebouwen, zoals appartementen, vrijstaande huizen, rijtjeshuizen, kantoren, kleine bedrijven, etc. Zij bieden beveiliging conform de eisen van de EN 50131 voor Grade 2. Het **PERFECTA 32-IP** alarmsysteem wordt gekenmerkt door een snelle installatie, eenvoudige configuratie en gemakkelijke en intuïtieve bediening. In aanvulling op de standaard traditionele bedieningsmogelijkheden biedt het alarmsysteem ook meer geavanceerde methoden, zoals bijv. door gebruik te maken van de functionele en intuïtieve **PERFECTA CONTROL** applicatie voor mobiele apparaten of handzenders welke op de 433 MHz band werken (na het aansluiten van een **INT-RX-S** module).

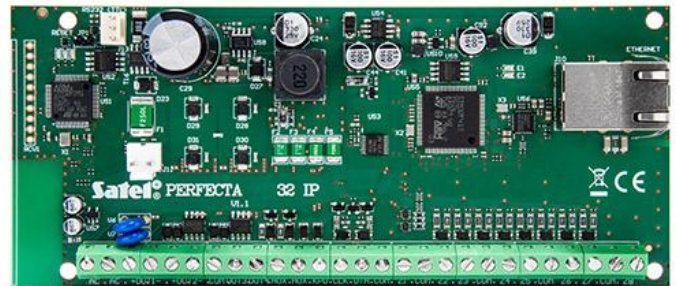
Er wordt een communicatiemodule gebruikt met ondersteuning voor datatransmissie via Ethernet in het PERFECTA-IP 32 model. Dit biedt een groot aantal functies: interactie met mobiele toepassing met ondersteuning voor PUSH-notificaties, externe configuratie via het **PERFECTA Soft** programma en rapportage van gebeurtenissen (bijvoorbeeld naar de meldkamer).

De print van het alarmsysteem is voorzien van 8 bekabelde zones en 4 uitgangen. Dit aantal kan worden verhoogd door het aansluiten van uitbreiding modules: de **INT-E** zone uitbreiding en/of de **INT-O** of **INT-ORS** uitgangen uitbreidingen. Hierdoor kunt u het systeem uitbreiden door het toevoegen van meer detectoren, sirenes en zelfs actoren (voor bediening van de garagedeur, rolluiken, tuin beregening, etc.).

Het alarmsysteem kan het object verdelen in twee gebieden (blokken), met elk drie inschakel modi om uit te kiezen (dag, nacht, volledig). Iedere zone kan één of beide bewaakte gebieden worden toegewezen.

Het systeem kan op twee manieren geconfigureerd worden: door gebruik te maken van het intuïtieve PERFECTA Soft programma (lokaal via een computer verbonden met het systeem via een RS-232 (TTL) kabel of op afstand, met behulp van gegevensoverdracht via Ethernet), en vanaf een bediendeel middels eenvoudige snelkoppelingen in het service menu.

- voldoet aan de **EN 50131 Grade 2**
- 8 tot 32 programmeerbare bekabelde zones:
 - aansluit types: NO, NC, EOL, 2EOL/NO, 2EOL/NC
 - ondersteuning voor rolruik detectoren / tril detectoren
- 4 tot 12 programmeerbare bekabelde uitgangen
- 2 voedingsuitgangen op de hoofdprint
- ingebouwde Ethernet module (rapportage naar de meldkamer, mobiele applicatie, PUSH notificaties)
- systeem opdeling in 2 blokken:
 - 3 inschakel modi voor elk blok
 - optionele toewijzing van elke zone aan twee blokken
 - door gebruiker bediend of schema gestuurd
- communicatie bus voor aansluiten van bediendelen (**PRF-LCD**), uitbreiding modules (**INT-E, INT-O, INT-ORS, INT-RX-S**)
- systeem bediening via:
 - PRF-LCD bediendelen (tot 4)
 - **PERFECTA CONTROL** mobiele applicatie
 - handzenders die werken in de 433 MHz band (tot 15) – aansluiting van INT-RX-S module is vereist
- firmware update mogelijkheid
- gebruikers:
 - 15 gebruiker codes
 - 1 service code
- bewerkbare namen (van gebruikers, blokken, zones, uitgangen en modules) voor eenvoudige bediening en supervisie van het systeem



- 8 schema's met uitzondering instellingsmogelijkheid
- logboek voor 3584 gebeurtenissen
- automatische diagnose van de hoofdcomponenten van het systeem
- ingebouwde geschakelde voeding:
 - overbelasting beveiliging
 - accu diepontlading beveiliging
 - accu laadspanning controle
- programmering alarmsysteem:
 - lokaal – een bediendeel of computer met het PERFECTA Soft programma er op geïnstalleerd, aangesloten op het alarmsysteem via de RS-232 (TTL) poort
 - extern – een computer met het PERFECTA Soft programma er op geïnstalleerd en verbinding met het systeem maakt via Ethernet

TECHNISCHE GEGEVENS

Logboek	3584
Blokken	2
Schema's	8
Afmetingen print	160 x 68 mm
Bedrijfstemperatuur	10...+55°C
Voeding (±15%)	18 V AC, 50-60 Hz
Stand-by verbruik	100 mA
Maximaal verbruik	200 mA
Gewicht	108 g
Maximale luchtvochtigheid	93±3%
Accu storing voltage drempelwaarde (±10%)	11 V
Accu afkoppel voltage (±10%)	10,5 V
Milieuklasse conform de EN50130-5	II
Accu verbruik - maximaal	110 mA
Programmeerbare bekabelde zones	8
Maximaal aantal programmeerbare ingangen	32
Programmeerbare bekabelde uitgangen	4
Maximaal aantal programmeerbare uitgangen	12
Aantal voedingsuitgangen	2
Communicatie bussen	1
Bediendelen	tot 4
Veiligheidsklasse conform de EN 50131	Grade 2
Aanbevolen transformator	40 VA
Gebruikers	15
KPD uitgangsvermogen	500 mA / 12 V DC
Uitgangsvoltage bereik	10,5 V...14 V DC
Accu laadvermogen	500 mA
Voeding uitgangsvoltage	12 V DC ±15%
Voeding uitgangsvermogen	2 A
Capaciteit laagvermogen uitgangen	25 mA / 12 V DC
Vermogen hoogvermogen uitgangen	1000 mA / 12 V DC
AUX uitgang	500 mA / 12 V DC
Stand-by stroomverbruik accu	110 mA